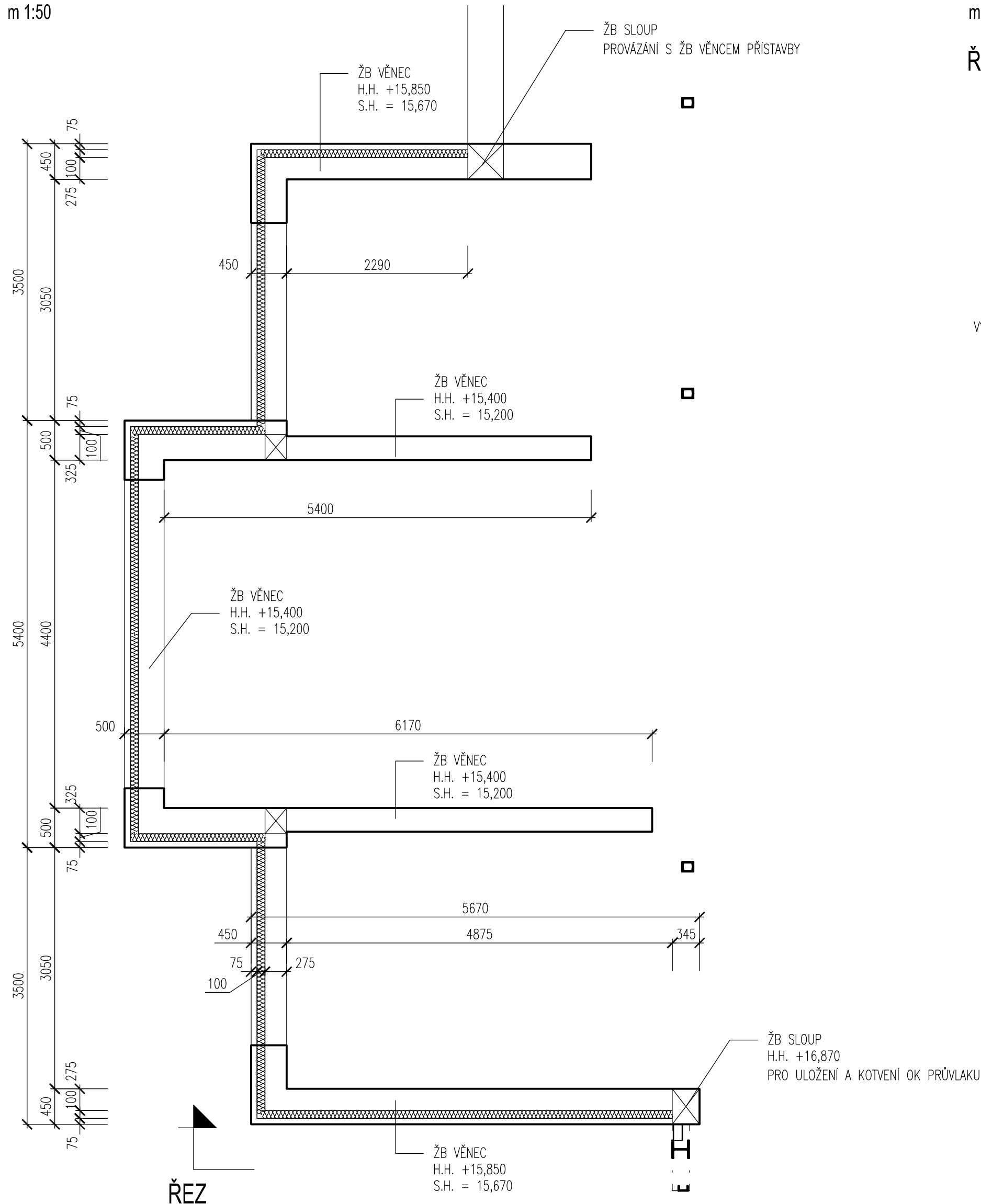


# VNITŘNÍ SCHODIŠTĚ - ŽB VĚNCE

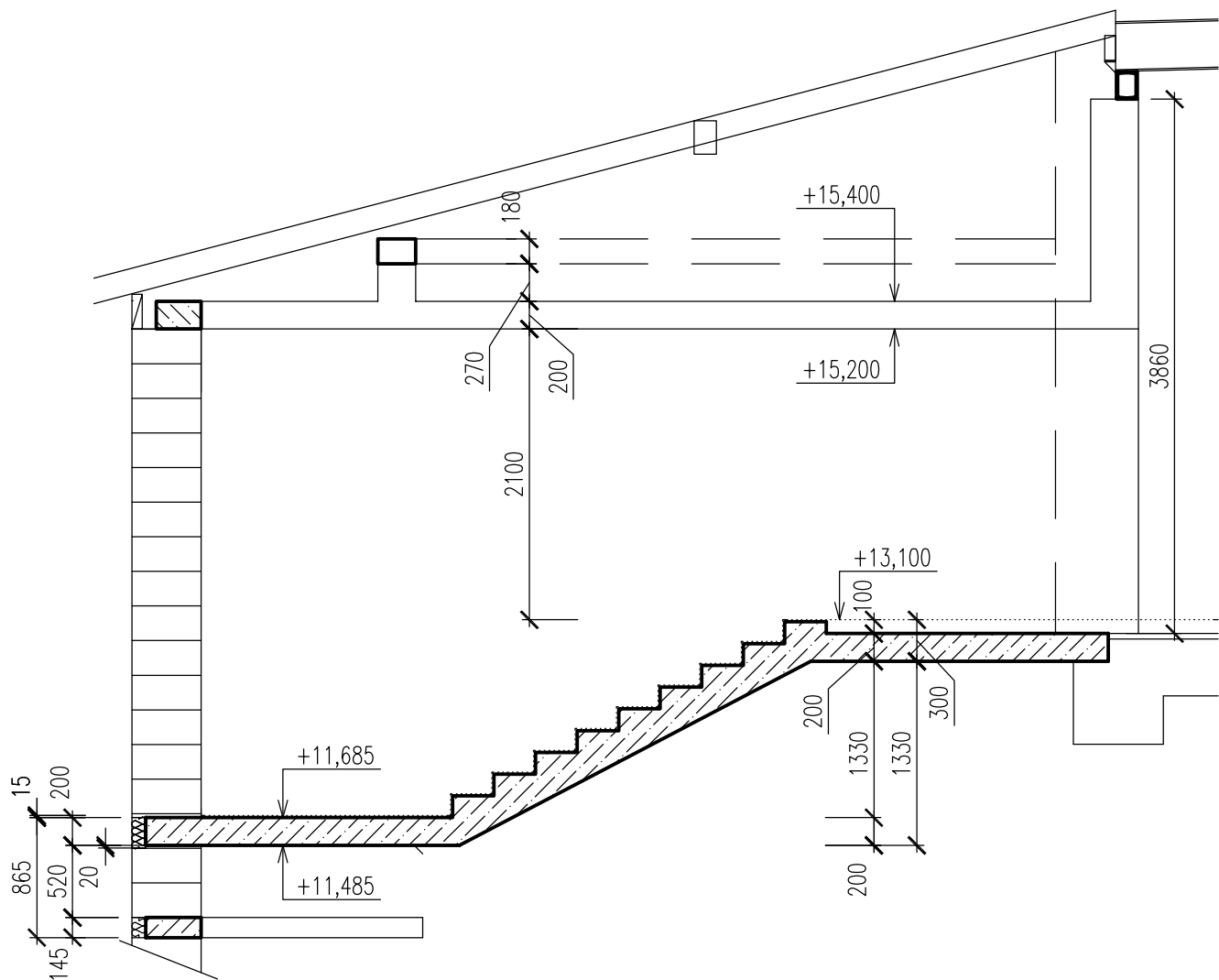
## PŮDORYS

m 1:50



## ŘEZ

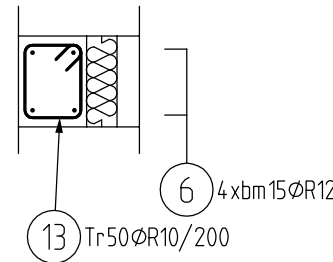
m 1:50



## SCHÉMA VÝZTUŽE

m 1:50

### ŘEZ - VĚNCE A SLOUPKY



VÝKAZ VÝZTUŽE VIZ ROZPOČET

## POZNÁMKY:

- TATO DOKUMENTACE PLATÍ V NUTNĚ IHNED KONTAKTOVAT F
- TATO DOKUMENTACE NENAHRA
- STAVBĚ V RAMCI AD
- VIDITELNÉ HRANY KOSIT 10/1
- PŘED BETONÁŽÍ ŽELEZOBETON
- ČÁSTI !!!
- DISTANČNÍ PRVKY DLE ZYKLO
- PLOCHY KONSTRUKCI, KTERÉ
- TĚCHTO KONSTRUKCÍ BUDE ROZ
- URČENO ARCHITEKTEM,
- VE ZDĚNÝCH NOSNÝCH STĚN
- ZTRÁTA ŮNOSNOSTI ZDVA, PROV
- KERAMICKÝCH BLOKŮ POROTHER
- ZDĚNÉ NOSNÉ STĚNY A ŽB N
- ZDĚNÉ KONSTRUKCE MUSÍ BÝT
- STROPNÍ DESCE
- VŠECHNY DALŠÍ KONSTRUKCE
- KOTEV HILTI HVA
- VŠECHNY ROZVODY ELEKTRO,
- DOKUMENTACE JEDNOTLIVÝCH PR
- ŘEŠENÍ HYDROIZOLACÍ A POVR
- DISTANČNÍ PRVKY V KONSTRU
- ŽB VĚNCE NESMÍ BÝT OSLABO

## LEGENDA ZN

- ŽB KONSTRUKCE
- ŽB NOSNÉ SVĚTL
- NOSNÉ OHEBNÉ
- NOSNÉ KONSTR

TŘÍDA BETONU DLE ČSN EN 206

BETON C20/25

OCEL B500B,

- BETONÁŘSKÁ VÝZTUŽ

KRYTÍ 25mm

- ŽB VĚNCE A ŽB DESKY, SCHOD

OCEL S235JR

- ZÁMEČNICKÉ PRVKY

0,000 = DLE STAVBY

VŠECHNY ROZMĚRY

INVESTOR :	JIHOMORAVSKÝ ÚSTAV PRO
STUPEŇ :	DOKUMENTACE
PROJEKT :	STAVEBNÍ KONSTRUKCE
VEDOUcí PROJEKTANT :	
ZODPOVĚDNÝ PROJEKTANT ČÁSTI :	
VYPRACOVAL :	
KONTROLOVAL :	
NÁZEV VÝKRESU :	VNITŘNÍ SCHODIŠTĚ